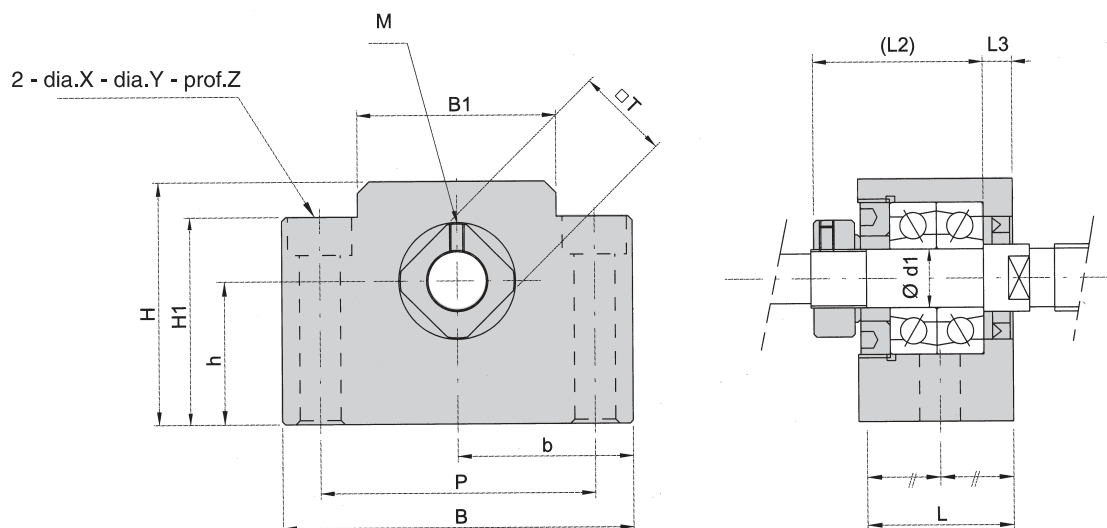


Supporti d'estremità per viti



SERIE EK 04 - 08



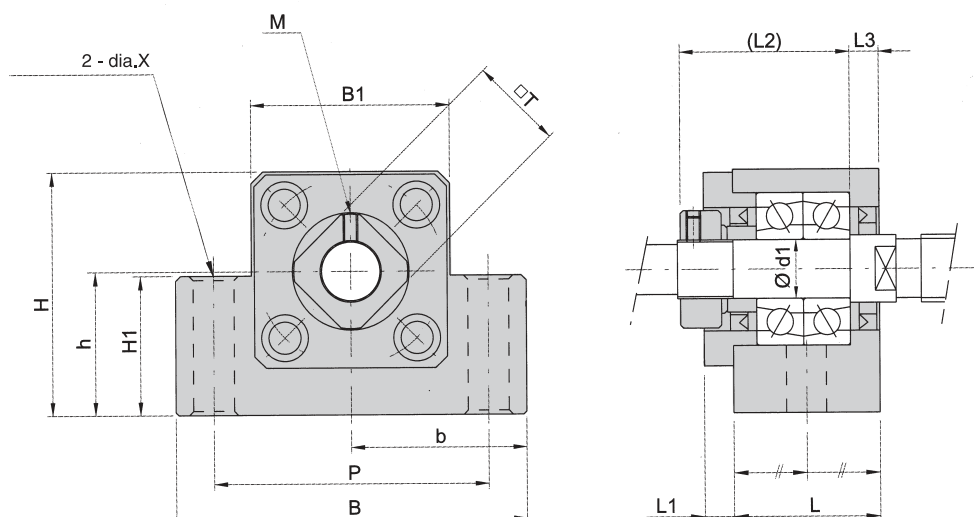
Modello	Albero dia. d1	L	L1	L2	L3	B	H	b	h	B1	H1	P	X	Y	Z	M	T	Cusc.
								+/- 0,02	+/- 0,02									
EK05-*(1)	5	16.5	5.5	18.5	3.5	36	21	18	11	20	8	28	4.5	-	-	M3	11	-
EK06-*(1)	6	20	5.5	22	3.5	42	25	21	13	18	20	30	5.5	9.5	11	M3	12	-
EK08-*(1)	8	23	7	26	4	52	32	26	17	25	26	38	6.6	11	12	M3	14	-

Nota ⁽¹⁾ Per classe di precisione C5 *=C5
 Per classe di precisione C7 *=C7

Supporti d'estremità per viti



SERIE EK 10 - 20

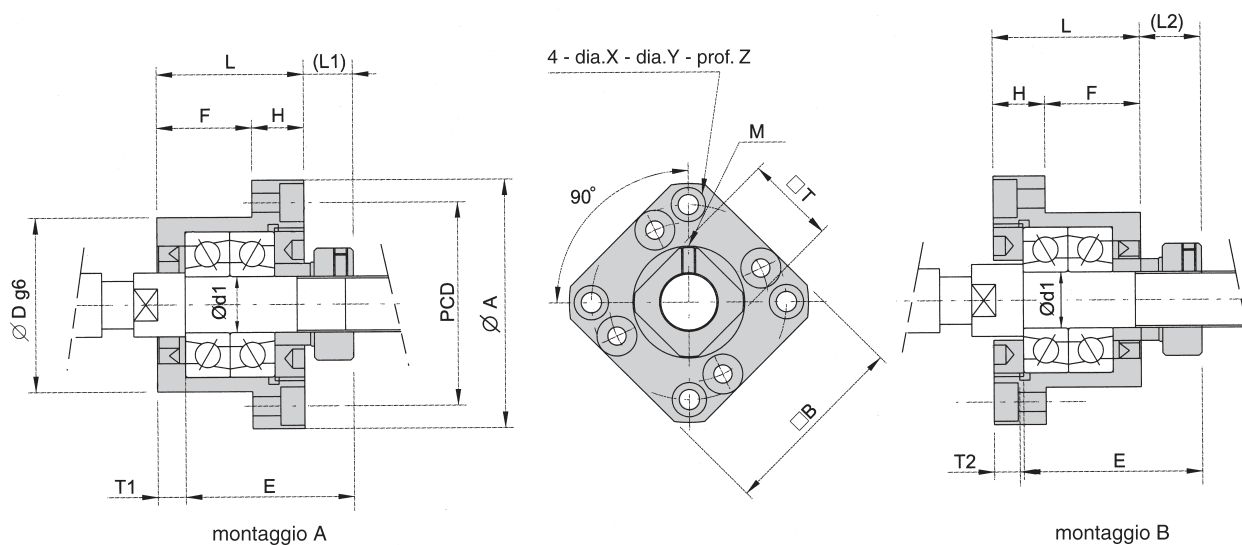


Modello	Albero dia. d1	L	L1	L2	L3	B	H	b	h	B1	H1	P	X	Y	Z	M	T	Cusc.
								+/- 0,02	+/- 0,02									
EK10-*(1)	10	24	6	29.5	6	70	43	35	25	36	24	52	9	-	-	M3	16	7000A
EK12-*(1)	12	24	6	29.5	6	70	43	35	25	36	24	52	9	-	-	M4	19	7001A
EK15-*(1)	15	25	6	36	5	80	49	40	30	41	25	60	11	-	-	M4	22	7002A
EK20-*(1)	20	42	10	50	10	95	58	47.5	30	56	25	75	11	-	-	M4	30	7204A

Nota ⁽¹⁾ Per classe di precisione C5 *=C5
 Per classe di precisione C7 *=C7

Supporti d'estremità per viti

SERIE FK 04 - 08



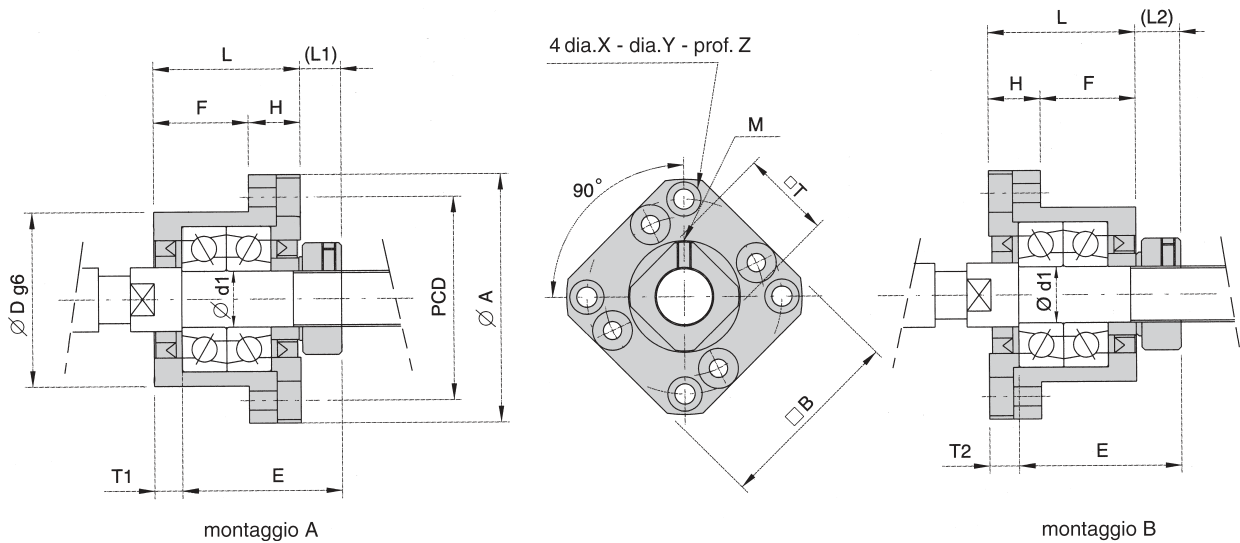
Modello	Albero dia. d1	L	H	F	E	D	A	PCD	B	Montag. A		Montag. B		X	Y	Z	M	T	
										L1	T1	L2	T2						
FK05-*(1)	5	16.5	6	10.5	18.5	20	-0.007	34	26	26	5.5	3.5	7	5	3.4	6.5	4	M3	11
							-0.02												
FK06-*(1)	6	20	7	13	22	22	-0.007	36	28	28	5.5	3.5	8.5	6.5	3.4	6.5	4	M3	12
							-0.02												
FK08-*(1)	8	23	9	14	26	28	-0.007	43	35	35	7	4	10	7	3.4	6.5	4	M3	14
							-0.02												

Nota ⁽¹⁾ Per classe di precisione C5 * = C5
 Per classe di precisione C7 * = C7

Supporti d'estremità per viti



SERIE FK 10 - 30



Modello	Albero dia. d1	L	H	F	E	D		A	PCD	B	Montag. A		Montag. B		X	Y	Z	M	T	Cusc.	
						-0.009	-0.025				L1	T1	L2	T2							
FK10- ⁽¹⁾	10	27	10	17	29.5	34	-0.009	-0.025	52	42	42	7.5	5	8.5	6	4.5	8	4	M3	16	7000A
FK12- ⁽¹⁾	12	27	10	17	29.5	36	-0.009	-0.025	54	44	44	7.5	5	8.5	6	4.5	8	4	M4	19	7001A
FK15- ⁽¹⁾	15	32	15	17	36	40	-0.009	-0.025	63	50	52	10	6	12	8	5.5	9.5	6	M4	22	7002A
FK20- ⁽¹⁾	20	52	22	30	50	57	-0.010	-0.029	85	70	68	8	10	12	14	6.6	11	10	M4	30	7204A
FK25- ⁽¹⁾	25	57	27	30	60	63	-0.010	-0.029	98	80	79	13	10	20	17	9	15	13	M5	35	7205A
FK30- ⁽¹⁾	30	62	30	32	61	75	-0.010	-0.029	117	95	93	11	12	17	18	11	17.5	15	M6	40	7206A

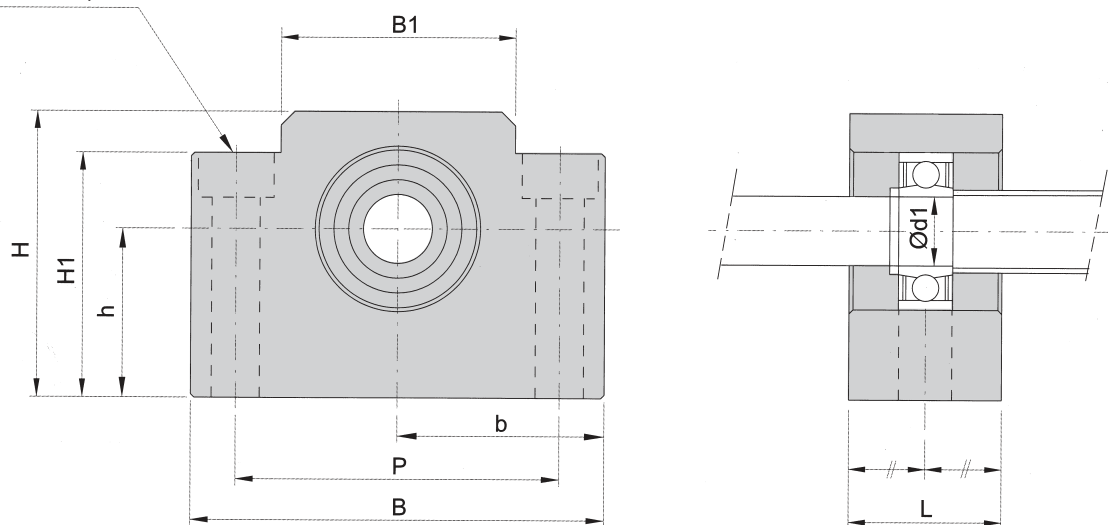
Nota ⁽¹⁾ Per classe di precisione C5 *=C5
Per classe di precisione C7 *=C7

Supporti d'estremità per viti



SERIE BF

2 - dia.X - dia.Y - prof.Z



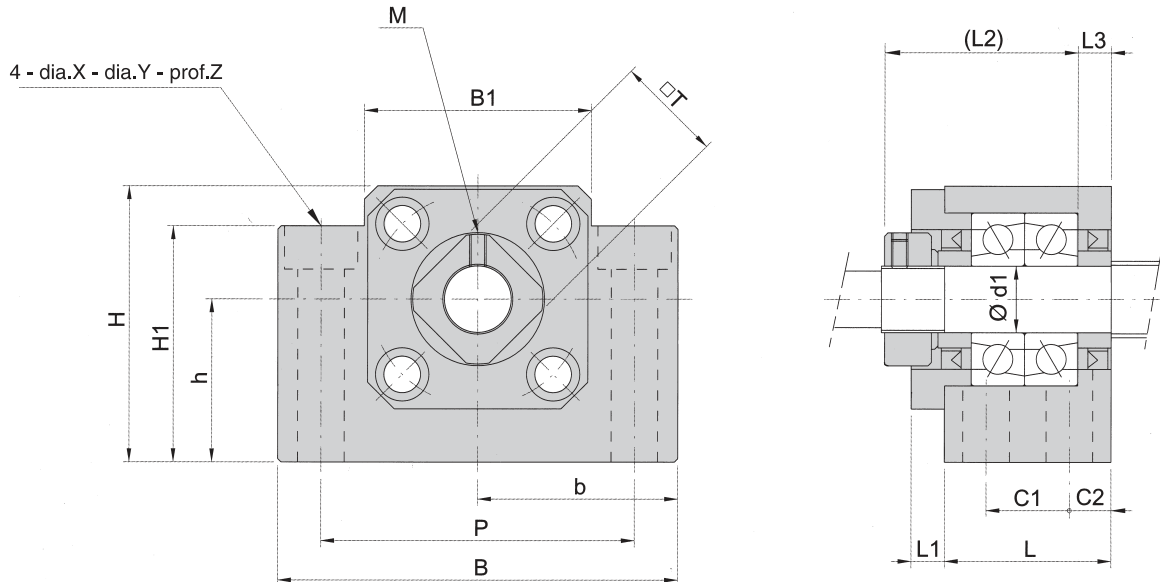
Modello	Albero dia. d1	L	B	H	b +/-0.02	h +/-0.02	B1	H1	P	X	Y	Z	Cuscinetto	Anello elast.
BF10-*(1)	8	20	60	39	30	22	34	32.5	46	6.6	10.8	5	608ZZ	S 08
BF12-*(1)	10	20	60	43	30	25	34	32.5	46	6.6	10.8	1.5	6000ZZ	S 10
BF15-*(1)	15	20	70	48	35	28	40	38	54	6.6	11	6.5	6002ZZ	S 15
BF17-*(1)	17	23	86	64	43	39	50	55	68	9	14	8.5	6203ZZ	S 17
BF20-*(1)	20	26	88	60	44	34	52	50	70	9	14	8.5	6004ZZ	S 20
BF25-*(1)	25	30	106	80	53	48	64	70	85	11	17.5	11	6205ZZ	S 25
BF30-*(1)	30	32	128	89	64	51	76	78	102	14	20	13	6206ZZ	S 30
BF35-*(1)	35	32	140	96	70	52	88	79	114	14	20	13	6207ZZ	S 35
BF40-*(1)	40	37	160	110	80	60	100	90	130	18	26	17,5	6208 ZZ	S 40

Nota (1) Per classe di precisione C5 *=C5
Per classe di precisione C7 *=C7

Supporti d'estremità per viti



SERIE BK



Modello	Albero dia. d1	L	L1	L2	L3	B	H	b	h	B1
								+/- 0.02	+/- 0.02	
BK10- ^(*)	10	25	5	29	5	60	39	30	22	34
BK12- ^(*)	12	25	5	29	5	60	43	30	25	35
BK15- ^(*)	15	27	6	32	6	70	48	35	28	40
BK17- ^(*)	17	35	9	44	7	86	64	43	39	50
BK20- ^(*)	20	35	8	43	8	88	60	44	34	52
BK25- ^(*)	25	42	12	54	9	106	80	53	48	64
BK30- ^(*)	30	45	14	61	9	128	89	64	51	76
BK35- ^(*)	35	50	14	67	12	140	96	70	52	88
BK40- ^(*)	40	61	18	76	15	160	110	80	60	100

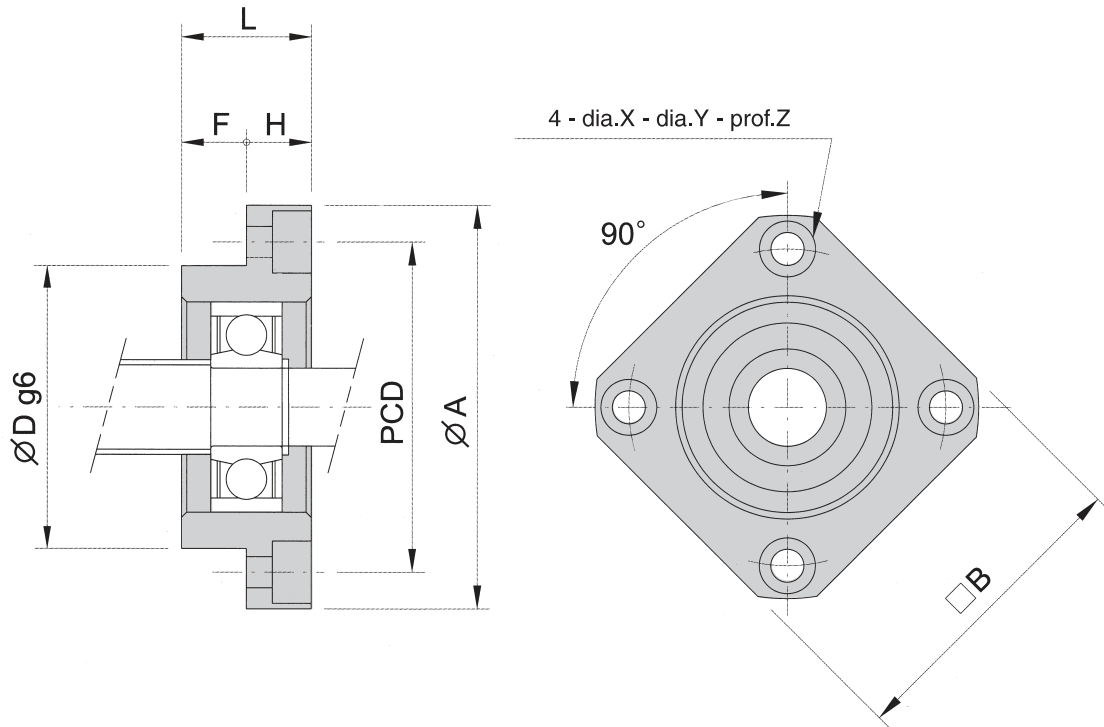
H1	P	C1	C2	X	Y	Z	M	T	Cusc.
32.5	46	13	6	6.6	10.8	5	M3	16	7000A
32.5	46	13	6	6.6	10.8	1.5	M3	19	7001A
38	54	15	6	6.6	11	6.5	M3	22	7002A
55	68	19	8	9	14	8.5	M4	24	7203A
50	70	19	8	9	14	8.5	M4	30	7004A
70	85	22	10	11	17	11	M5	35	7205A
78	102	23	11	14	20	13	M6	40	7206A
79	114	26	12	14	20	13	M8	50	7207A
90	130	33	14	18	26	17.5	M8	50	7208A

Nota ⁽¹⁾ Per classe di precisione C5 *=C5
Per classe di precisione C7 *=C7

Supporti d'estremità per viti



SERIE FF



Modello	Albero dia. d1	L	H	F	D	A	pcd	B	X	Y	Z	Cuscinetto	Anello elast.	
FF06- ^{*(1)}	6	10	6	4	22	-0.007	36	28	28	3.4	6.5	4	606ZZ	S 06
						-0.02								
FF10- ^{*(1)}	8	12	7	5	28	-0.007	43	35	35	3.4	6.5	4	608ZZ	S 08
						-0.02								
FF12- ^{*(1)}	10	15	7	8	34	-0.009	52	42	42	4.5	8	4	6000ZZ	S 10
						-0.025								
FF15- ^{*(1)}	15	17	9	8	40	-0.009	63	50	52	5.5	9.5	5.5	6002ZZ	S 15
						-0.025								
FF20- ^{*(1)}	20	20	11	9	57	-0.010	85	70	68	6.6	11	6.5	6204ZZ	S 20
						-0.029								
FF25- ^{*(1)}	25	24	14	10	63	-0.010	98	80	79	9	14	8.5	6205ZZ	S 25
						-0.029								
FF30- ^{*(1)}	30	27	18	9	75	-0.010	117	95	93	11	17	11	6206ZZ	S 30
						-0.029								

Nota ⁽¹⁾ Per classe di precisione C5 *=C5
Per classe di precisione C7 *=C7

www.trasmissioniindustriali.com