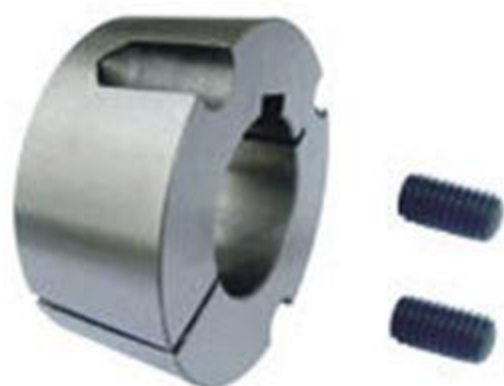


Bussole coniche di fissaggio



Catalogo tecnico 2009

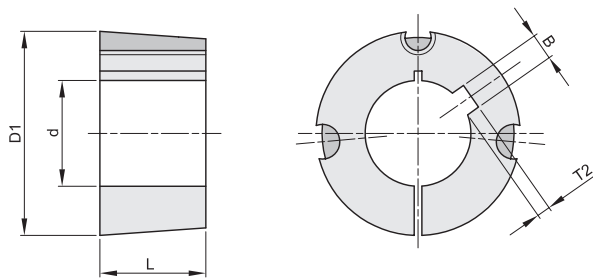
-Trasmissioni industriali s.a.s. -

Via lago di Annone n°15 36015 Schio VI - Italy – Tel: 0445-500142 fax: 0445-500018

Mail: info@trasmissioniindustriali.com Site web: www.trasmissioniindustriali.com

BUSSOLE CONICHE DI SERRAGGIO

TAPER BUSHES



BUSSOLA 1008

Diametro maggiore (D1) = 35 Viti BSW = 1/4"
Lunghezza (L) = 22,3 Coppia di serraggio = 5,6 Nm

diam. fori d	largh.cava B	prof. cava T2	Kg.
11	4	1,8	0,13
12	4	1,8	0,12
14	5	2,3	0,12
15	5	2,3	0,11
16	5	2,3	0,11
18	6	2,8	0,10
19	6	2,8	0,10
20	6	2,8	0,09
22	6	2,8	0,08
24	8	1,3	0,07
25	8	1,3	0,07

BUSSOLA 1108

Diametro maggiore (D1) = 38 Viti BSW = 1/4"
Lunghezza (L) = 22,3 Coppia di serraggio = 5,6 Nm

diam. fori d	largh.cava B	prof. cava T2	Kg.
11	4	1,8	0,16
12	4	1,8	0,15
14	5	2,3	0,15
15	5	2,3	0,14
16	5	2,3	0,14
18	6	2,8	0,13
19	6	2,8	0,13
20	6	2,8	0,12
22	6	2,8	0,11
24	8	3,3	0,10
25	8	3,3	0,09
28	8	1,3	0,07

BUSSOLA 1210

Diametro maggiore (D1) = 47 Viti BSW = 3/8"
Lunghezza (L) = 25,4 Coppia di serraggio = 20 Nm

diam. fori d	largh.cava B	prof. cava T2	Kg.
11	4	1,8	0,28
12	4	1,8	0,28
14	5	2,3	0,27
15	5	2,3	0,26
16	5	2,3	0,26
18	6	2,8	0,25
19	6	2,8	0,24
20	6	2,8	0,24
22	6	2,8	0,22
24	8	3,3	0,21
25	8	3,3	0,21
28	8	3,3	0,18
30	8	3,3	0,17
32	10	3,3	0,15

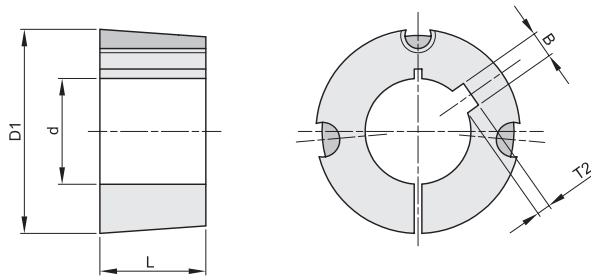
BUSSOLA 1215

Diametro maggiore (D1) = 47 Viti BSW = 3/8"
Lunghezza (L) = 38,1 Coppia di serraggio = 20 Nm

diam. fori d	largh.cava B	prof. cava T2	Kg.
14	5	2,3	0,38
16	5	2,3	0,37
18	6	2,8	0,35
19	6	2,8	0,34
20	6	2,8	0,34
22	6	2,8	0,32
24	8	3,3	0,29
25	8	3,3	0,29
28	8	3,3	0,26
30	8	3,3	0,23
32	10	3,3	0,20

BUSSOLE CONICHE DI SERRAGGIO

TAPER BUSHES



BUSSOLA 1610

Diametro maggiore (D1) = 57 Viti BSW = 3/8"
Lunghezza (L) = 25,4 Coppia di serraggio = 20Nm

diam. fori d	largh.cava B	prof. cava T2	Kg.
12	4	1,8	0,41
14	5	2,3	0,41
15	5	2,3	0,40
16	5	2,3	0,40
18	6	2,8	0,39
19	6	2,8	0,38
20	6	2,8	0,38
22	6	2,8	0,37
24	8	3,3	0,36
25	8	3,3	0,35
28	8	3,3	0,32
30	8	3,3	0,30
32	10	3,3	0,29
35	10	3,3	0,26
38	10	3,3	0,23
40	12	3,3	0,21
42	12	1,8	0,19

BUSSOLA 1615

Diametro maggiore (D1) = 57 Viti BSW = 3/8"
Lunghezza (L) = 38,1 Coppia di serraggio = 20 Nm

diam. fori d	largh.cava B	prof. cava T2	Kg.
14	5	2,3	0,58
16	5	2,3	0,58
18	6	2,8	0,56
19	6	2,8	0,55
20	6	2,8	0,55
22	6	2,8	0,53
24	8	3,3	0,50
25	8	3,3	0,49
28	8	3,3	0,47
30	8	3,3	0,45
32	10	3,3	0,41
35	10	3,3	0,38
38	10	3,3	0,32
40	12	3,3	0,29
42	12	1,8	0,26

BUSSOLA 2012

Diametro maggiore (D1) = 70 Viti BSW = 7/16"
Lunghezza (L) = 31,8 Coppia di serraggio = 31 Nm

diam. fori d	largh.cava B	prof. cava T2	Kg.
15	5	2,3	0,78
16	5	2,3	0,78
18	6	2,8	0,76
19	6	2,8	0,76
20	6	2,8	0,75
22	6	2,8	0,74
24	8	3,3	0,72
25	8	3,3	0,71
28	8	3,3	0,68
30	8	3,3	0,66
32	10	3,3	0,64
35	10	3,3	0,60
38	10	3,3	0,57
40	12	3,3	0,54
42	12	3,3	0,51
45	14	3,8	0,46
48	14	3,8	0,40
50	14	3,8	0,37

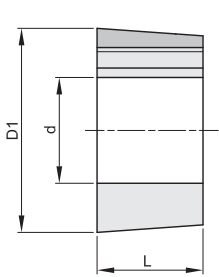
BUSSOLA 2517

Diametro maggiore (D1) = 85 Viti BSW = 1/2"
Lunghezza (L) = 44,5 Coppia di serraggio = 48 Nm

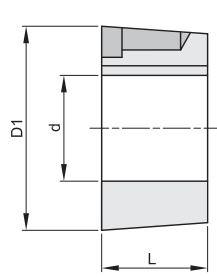
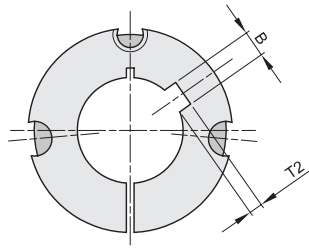
diam. fori d	largh.cava B	prof. cava T2	Kg.
19	6	2,8	1,62
20	6	2,8	1,60
22	6	2,8	1,57
24	8	3,3	1,57
25	8	3,3	1,56
28	8	3,3	1,52
30	8	3,3	1,49
32	10	3,3	1,45
35	10	3,3	1,40
38	10	3,3	1,40
40	12	3,3	1,35
42	12	3,3	1,27
45	14	3,8	1,20
48	14	3,8	1,13
50	14	3,8	1,08
55	16	4,3	0,96
60	18	4,4	0,81
65	18	4,4	0,65

BUSSOLE CONICHE DI SERRAGGIO

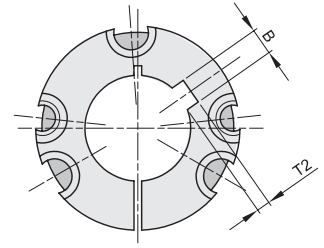
TAPER BUSHES



3020 - 3030



3525 - 3535



BUSSOLA 3020

Diametro maggiore (D1) = 108 Viti BSW = 5/8"
Lunghezza (L) = 50,8 Coppia di serraggio = 90Nm

diam. fori d	largh.cava B	prof. cava T2	Kg.
25	8	3,3	2,91
28	8	3,3	2,79
30	8	3,3	2,84
32	10	3,3	2,80
35	10	3,3	2,75
38	10	3,3	2,67
40	12	3,3	2,64
42	12	3,3	2,59
45	14	3,8	2,52
48	14	3,8	2,43
50	14	3,8	2,37
55	16	4,3	2,23
60	18	4,4	2,07
65	18	4,4	1,89
70	20	4,9	1,69
75	20	4,9	1,49

BUSSOLA 3030

Diametro maggiore (D1) = 108 Viti BSW = 5/8"
Lunghezza (L) = 76,2 Coppia di serraggio = 90 Nm

diam. fori d	largh.cava B	prof. cava T2	Kg.
35	10	3,3	3,95
38	10	3,3	3,86
40	12	3,3	3,82
42	12	3,3	3,69
45	14	3,8	3,55
48	14	3,8	3,45
50	14	3,8	3,42
55	16	4,3	3,18
60	18	4,4	2,95
65	18	4,4	2,68
70	20	4,9	2,38
75	20	4,9	2,03

BUSSOLA 3525

Diametro maggiore (D1) = 127 Viti BSW = 1/2"
Lunghezza (L) = 64,9 Coppia di serraggio = 112 Nm

diam. fori d	largh.cava B	prof. cava T2	Kg.
35	10	3,3	4,91
38	10	3,3	4,85
40	12	3,3	4,80
42	12	3,3	4,71
45	14	3,8	4,67
48	14	3,8	4,55
50	14	3,8	4,44
55	16	4,3	4,29
60	18	4,4	4,05
65	18	4,4	3,88
70	20	4,9	3,58
75	20	4,9	3,37
80	22	5,4	3,05
85	22	5,4	2,77
90	25	5,4	2,47

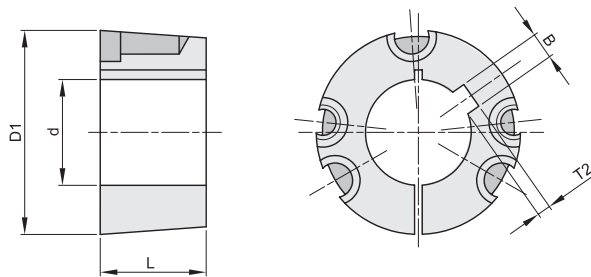
BUSSOLA 3535

Diametro maggiore (D1) = 127 Viti BSW = 1/2"
Lunghezza (L) = 88,9 Coppia di serraggio = 112 Nm

diam. fori d	largh.cava B	prof. cava T2	Kg.
35	10	3,3	6,70
38	10	3,3	6,53
40	12	3,3	6,48
42	12	3,3	6,40
45	14	3,8	6,25
48	14	3,8	6,17
50	14	3,8	6,05
55	16	4,3	5,81
60	18	4,4	5,50
65	18	4,4	5,20
70	20	4,9	4,88
75	20	4,9	4,46
80	22	5,4	4,08
85	22	5,4	3,67
90	25	5,4	3,21

BUSSOLE CONICHE DI SERRAGGIO

TAPER BUSHES



BUSSOLA 4040

Diametro maggiore (D1) = 146 Viti BSW = 5/8"
Lunghezza (L) = 101,8 Coppia di serraggio = 170Nm

diam. fori d	largh.cava B	prof. cava T2	Kg.
45	14	3,8	9,86
48	14	3,8	9,66
50	14	3,8	9,48
55	16	4,3	9,27
60	18	4,4	8,93
65	18	4,4	8,65
70	20	4,9	8,17
75	20	4,9	7,78
80	22	5,4	7,35
85	22	5,4	6,89
90	25	5,4	6,36
95	25	5,4	5,94
100	28	6,4	5,27

BUSSOLA 4545

Diametro maggiore (D1) = 162 Viti BSW = 3/4"
Lunghezza (L) = 114,3 Coppia di serraggio = 192 Nm

diam. fori d	largh.cava B	prof. cava T2	Kg.
55	16	4,3	13,15
60	18	4,4	12,76
65	18	4,4	12,38
70	20	4,9	12,02
75	20	4,9	11,57
80	22	5,4	11,05
85	22	5,4	10,46
90	25	5,4	9,99
95	25	5,4	9,42
100	28	6,4	8,63
110	28	6,4	7,37

BUSSOLA 5050

Diametro maggiore (D1) = 178 Viti BSW = 7/8"
Lunghezza (L) = 127 Coppia di serraggio = 271 Nm

diam. fori d	largh.cava B	prof. cava T2	Kg.
70	20	4,9	16,70
75	20	4,9	16,05
80	22	5,4	15,56
85	22	5,4	15,00
90	25	5,4	14,43
95	25	5,4	13,88
100	28	6,4	13,05
110	28	6,4	11,56
120	32	7,4	9,78
125	32	7,4	9,05